

# DESCRIPTION DES INTERVENTIONS PROJETÉES 3/3

## C1 - LES INTERVENTIONS DE RESTITUTION

En solution de base il est proposé des travaux de restitution sur la base des études et de la documentation disponible, sous le contrôle et la validation scientifique de la DRAC.

Ces interventions comprennent :

- la restitution des carreaux de terre cuite en RdC,
- la restitution des pilastres d'angle en placage bois,
- la restitution des encadrements des anciens passages du RdC
- l'évocation par des encadrements bois simples des anciens passages de l'étage.

### Travaux sur les élévations

Sur la base des investigations menées avec un céramiste lors des travaux conservatoires et du modèle de carreaux restitués proposé en partie haute de l'élévation, des carreaux seront restitués en partie basse. Le principe d'un traitement de surface discret pour les différencier des carreaux d'origine sera reproduit. La frise en soubassement sera également restituée.

### Travaux de menuiserie bois (dito diag 2012)

• En partie basse :

En plus des travaux réalisés en base, la restitution des encadrements des anciens passages latéraux sera proposée. Cette restitution peut se faire sans trop de difficulté d'après les photos anciennes.

Il sera proposé également une restitution des décors des angles du niveau bas que l'on peut apercevoir sur certains clichés (pilastres en bas-relief avec base et socle).

• En partie haute :

Concernant les décors des éléments architecturaux de la partie haute de la pièce, il n'existe à ce jour aucun document permettant de les restituer avec certitude, ce sera donc, comme en solution B, un parti de création d'après les modèles existants. Sur ce principe, comme en solution B, les encadrements des anciens passages latéraux seront réalisés mais en plus, seront proposés des décors d'angle, inspirés de ceux du niveau bas : les pilastres seront poursuivis et achevés par un chapiteau.

Le décor peint qui ornait les éléments de placage des pilastres sera proposé pour validation à la CRMH d'après des analogies avec des décors similaires, à la fois dans les autres réalisations de la famille Lumière et avec des ouvrages de la même date de construction.

*Il n'est proposé aucune restitution ni évocation de la cheminée d'angle au Nord Ouest de la pièce, nous ne disposons pas de suffisamment de documents d'archive sur cet élément de décor.*

## C2 - LES INTERVENTIONS DE RESTITUTION VIRTUELLES

En deuxième hypothèse, il pourra être réalisé un modèle numérique qui permette des projections ponctuelles dans la pièce (à l'occasion de manifestations ponctuelles par exemple).

Cela permettrait de ne pas engager de frais d'interventions de restitution pour la maîtrise d'Ouvrage .

Ces projections étant par nature «réversibles», elles permettraient d'aller un peu plus loin dans la restitution de l'ambiance initiale de la pièce en proposant même une projection du mobilier observé sur les documents iconographiques d'époque.

Différentes Photographies montrant les faces du grand Salon et permettant de proposer une restitution des éléments de décor et de mobilier



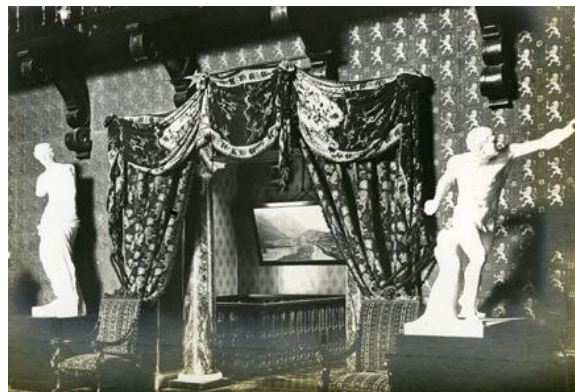
Angle Nord Est



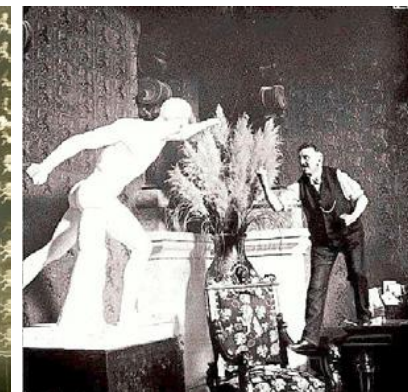
Élévation Est



Angle Sud Est



Élévation Sud



Angle Sud Ouest